

СОГЛАСОВАНО:

Департамент градостроительства и архитектуры
Администрации города Ханты-Мансийска

_____/_____/_____/

М.П.



***Жилой комплекс с подземной автостоянкой
по ул. Георгия Величко №11 в г. Ханты-Мансийске***

ПАСПОРТ ОТДЕЛКИ ФАСАДОВ

Почтовый адрес объекта: _____

Заявитель: ООО «Специализированный застройщик «ЮГРА-СИТИ», 644010,
г. Омск, ул. М. Жукова, 101, корп. 1,
тел./факс: (3812) 377-927, e-mail: sz.yugra-city@yandex.ru

Дата составления паспорта: 8.09.2021

Содержание паспорта отделки фасадов

| Обозначение | Наименование | Стр. | Примечание |
|------------------|---|------|-----------------------|
| | Раздел 1. Текстовая часть | | |
| Лист 1 | Содержание паспорта отделки фасадов | 1 | |
| Лист 2 | Текстовая часть | 2 | |
| | Раздел 2. Графические материалы | | |
| | Ситуационная схема | 3 | |
| 2021-16-ПЗУ л.1 | Схема планировочной организации земельного участка. М 1:500 | 4 | |
| 2021-16-ЦРФ1 л.1 | Общие данные. Ведомость наружной отделки | 5 | Жилой дом №1 |
| 2021-16-ЦРФ1 л.2 | Фасад 1-4 | 6 | Жилой дом №1 |
| 2021-16-ЦРФ1 л.3 | Фасад 4-1 | 7 | Жилой дом №1 |
| 2021-16-ЦРФ1 л.4 | Фасад А-В. Фасад В-А | 8 | Жилой дом №1 |
| 2021-16-ЦРФ1 л.5 | Схема наружной подсветки фасада 1-4 | 9 | Жилой дом №1 |
| 2021-16-ЦРФ1 л.6 | Схема наружной подсветки фасада 4-1 | 10 | Жилой дом №1 |
| 2021-16-ЦРФ1 л.7 | Схема наружной подсветки фасадов А-В и В-А | 11 | Жилой дом №1 |
| 2021-16-ЦРФ2 л.2 | Общие данные. Ведомость наружной отделки | 12 | Жилой дом №2 |
| 2021-16-ЦРФ2 л.2 | Фасад 1-4 | 13 | Жилой дом №2 |
| 2021-16-ЦРФ2 л.3 | Фасад 4-1 | 14 | Жилой дом №2 |
| 2021-16-ЦРФ2 л.4 | Фасад А-В. Фасад В-А | 15 | Жилой дом №2 |
| 2021-16-ЦРФ3 л.1 | Общие данные. Ведомость отделки фасадов | 16 | Подземная автостоянка |
| 2021-16-ЦРФ3 л.2 | Фасад 1-17, фасад Л-А | 17 | Подземная автостоянка |
| 2021-16-ЦРФ3 л.3 | Фасад 17-1, фасад А-Л | 18 | Подземная автостоянка |

| Изм. | Кол. лист | № док. | Подп. | Дата | | | | |
|-------------|-----------|--------|-------|-------|---|-------------------------------------|------|--------|
| Разработал | Летова | | | 08.21 | Многоквартирный жилой дом со встроенными офисными помещениями по адресу: г. Ханты-Мансийск, ул. Объездная, д. 7 | | | |
| Рук. группы | Ушакова | | | 08.21 | | | | |
| Н. контроль | Михеев | | | 08.21 | Паспорт отделки фасадов | Стадия | Лист | Листов |
| ГАП | Мальцев | | | 08.21 | | П | 1 | 2 |
| Рук. маст. | Мальцев | | | 08.21 | | Содержание паспорта отделки фасадов | | |
| | | | | | АММ АРХИТЕКТУРНАЯ МАСТЕРСКАЯ | | | |

Текстовая часть

1.1. Сведения об объекте:

Тип здания, строения, сооружения - два многоквартирных секционных жилых дома и подземная автостоянка, расположенная между ними;

Материал несущих конструкций - монолитный железобетон;

Назначение - жилой комплекс с подземной автостоянкой;

Дата постройки _____

Технические условия для подключения к сетям инженерно-технического обеспечения:

Водоснабжение и водоотведение - №112-В (корректировка) от 13.07.2021 г. на присоединение проектируемых, строящихся, реконструируемых объектов к городским инженерным сетям водоснабжения (от Муниципального водоканализационного предприятия муниципального образования город Ханты-Мансийск);

Ливневая канализация - № 136/21. Сети ливневой канализации (от Муниципального дорожно-эксплуатационного предприятия муниципального образования город Ханты-Мансийск);

Электроснабжение - № 3995/2021 для присоединения к электрическим сетям ООО "ХМГЭС";

Теплоснабжение - АО "УТС" № 08 от 17 апреля 2021 г. (от АО "Управление теплоснабжения и инженерных сетей").

1.2. Производство работ по отделке фасадов:

Отделка фасадов жилых домов планируется по негорючему утеплителю из минераловатных плит толщиной 200 мм в системе вентилируемого фасада с облицовочным слоем из керамогранита и из линейных металлических панелей.

Производитель фасадной системы "НФС Урал-1", г. Екатеринбург, тел. +7 (343) 382-37-83. Фасадная система "НФС Урал-1" может быть заменена аналогичной фасадной системой с классом пожарной опасности К0.

Порошковая окраска доборных элементов фасадной системы предусматривается в заводских условиях. Колера краски и остальных покрытий приняты по каталогу цветов "RAL Classic".

Наружные стены подземной автостоянки окрашены акриловой фасадной эмалью с предварительной затиркой.

Работы по отделке фасадов производились в период с _____ по _____

(собственными силами / с привлечением подрядных организаций)


Внешний вид фасадов соответствует (не соответствует) паспорту отделки фасадов зданий, строений, сооружений.

(в случае несоответствия паспорту указывать несоответствия)

Проверил _____ / _____

(должность, Ф.И.О. лица, осуществившего проверку объекта)

« ____ » _____ 20 ____

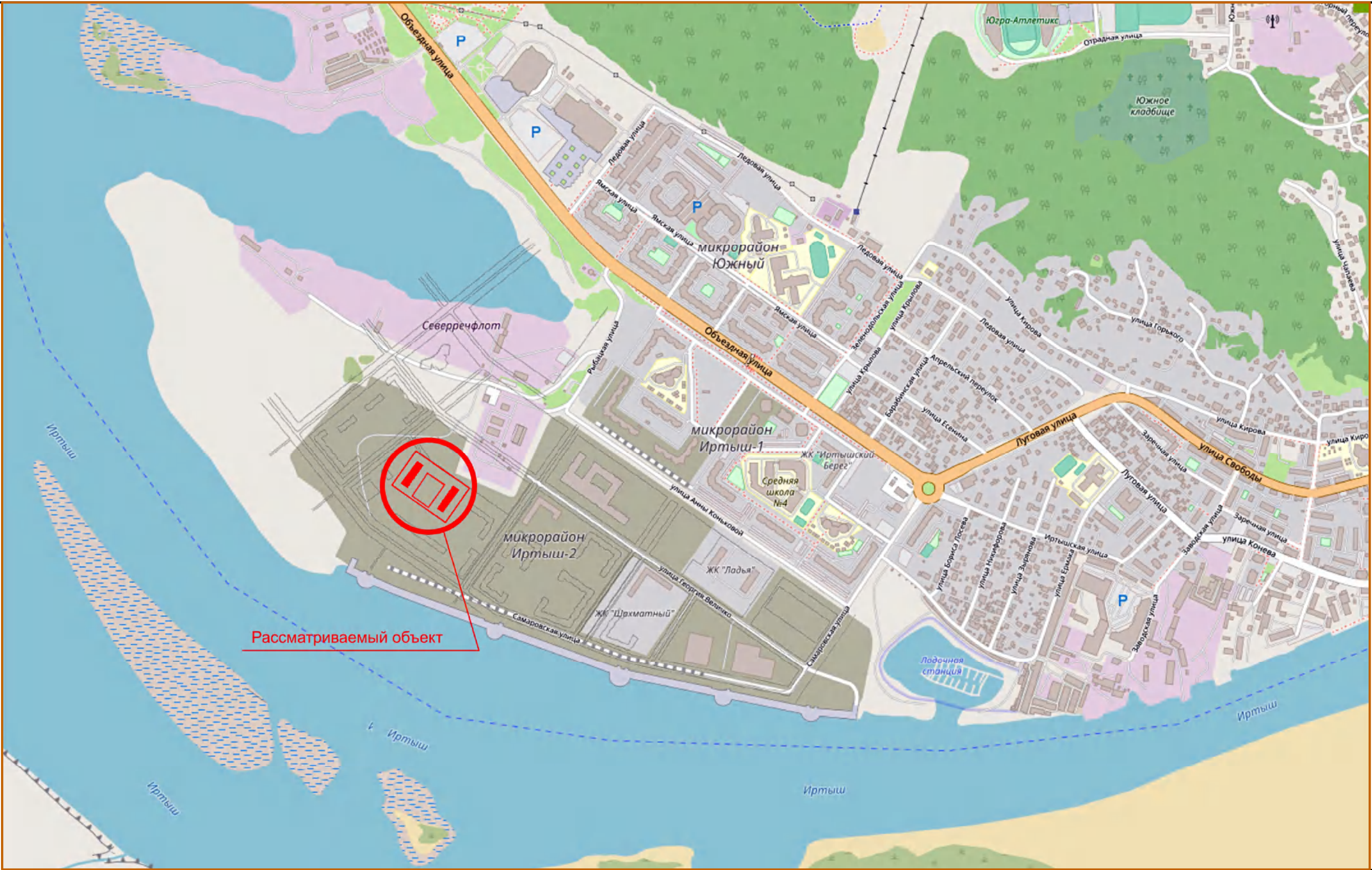
| | | | | | | | | |
|-------------|-----------|--------|------------------|-------|-------------------------|---|------|--------|
| | | | | | | Многоквартирный жилой дом со встроенными офисными помещениями по адресу: г. Ханты-Мансийск, ул. Объездная, д. 7 | | |
| Изм. | Кол. лист | № док. | Подп. | Дата | Паспорт отделки фасадов | Стадия | Лист | Листов |
| Разработал | Летова | | <i>[Подпись]</i> | 08.21 | | П | 2 | |
| Рук. группы | Ушакова | | <i>[Подпись]</i> | 08.21 | Текстовая часть |  АРХИТЕКТУРНАЯ МАСТЕРСКАЯ | | |
| Н. контроль | Михеев | | <i>[Подпись]</i> | 08.21 | | | | |
| ГАП | Мальцев | | <i>[Подпись]</i> | 08.21 | | | | |
| Рук. маст. | Мальцев | | <i>[Подпись]</i> | 08.21 | | | | |

Согласовано

Взам. инв. №

Подп. и дата

Инв. № подл.



Согласовано

| | | |
|--------------|--------------|--------------|
| Инв. № подл. | Подп. и дата | Взам. инв. № |
| | | |

| Изм. | Кол. ч/лист | № док. | Подп. | Дата |
|-------------|-------------|--------|--------------------|-------|
| Разработал | Летова | | <i>[Signature]</i> | 08.21 |
| Рук. группы | Ушакова | | <i>[Signature]</i> | 08.21 |
| Н. контроль | Михеев | | <i>[Signature]</i> | 08.21 |
| ГАП | Мальцев | | <i>[Signature]</i> | 08.21 |
| Рук. маст. | Мальцев | | <i>[Signature]</i> | 08.21 |

Многokвартирный жилой дом со встроенными офисными помещениями по адресу: г. Ханты-Мансийск, ул. Об'ездная, д. 7

| | | | |
|-------------------------|--------|------|--------|
| Паспорт отделки фасадов | Стадия | Лист | Листов |
| | П | 1 | 1 |

Ситуационная схема



Ситуационная схема

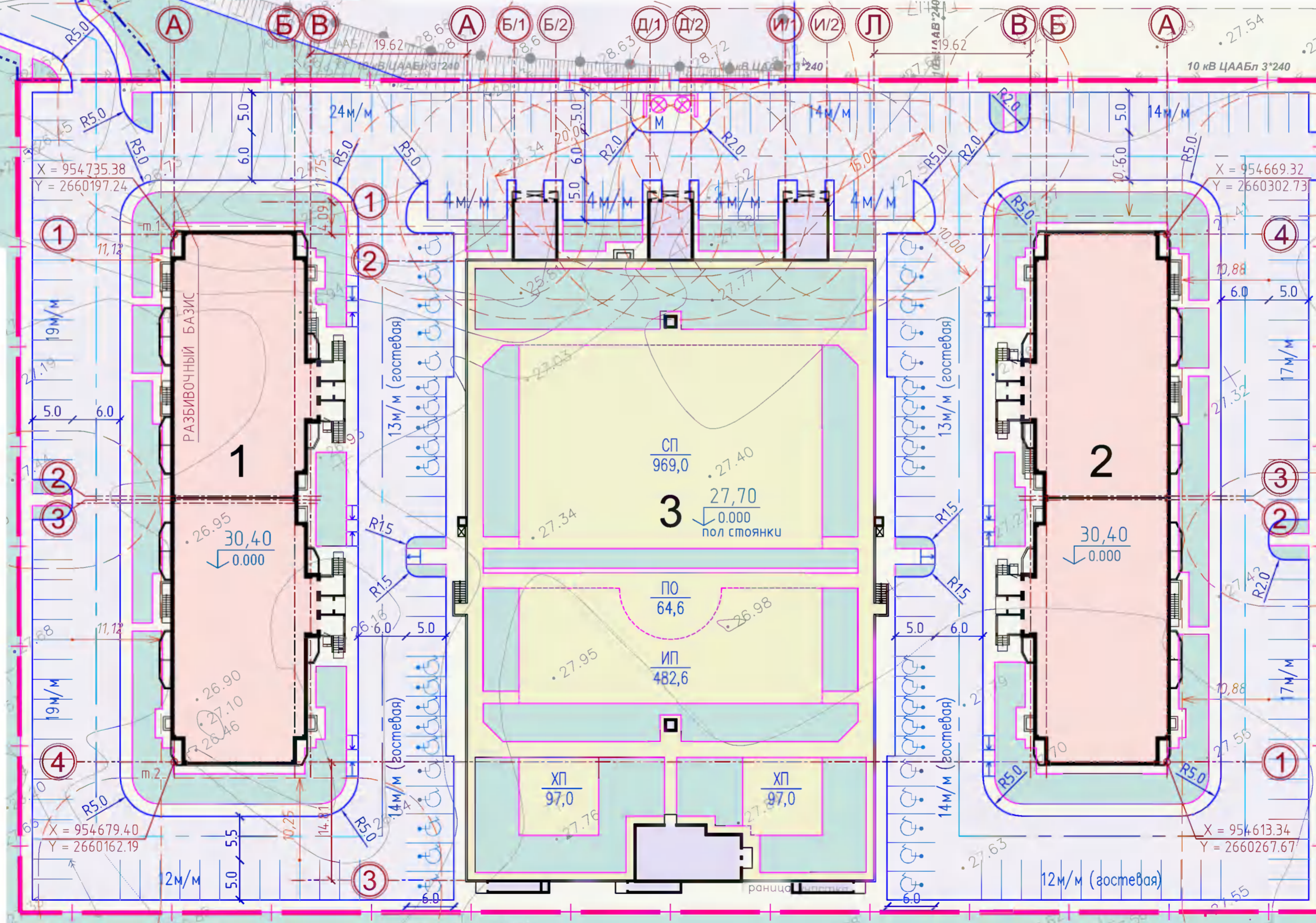
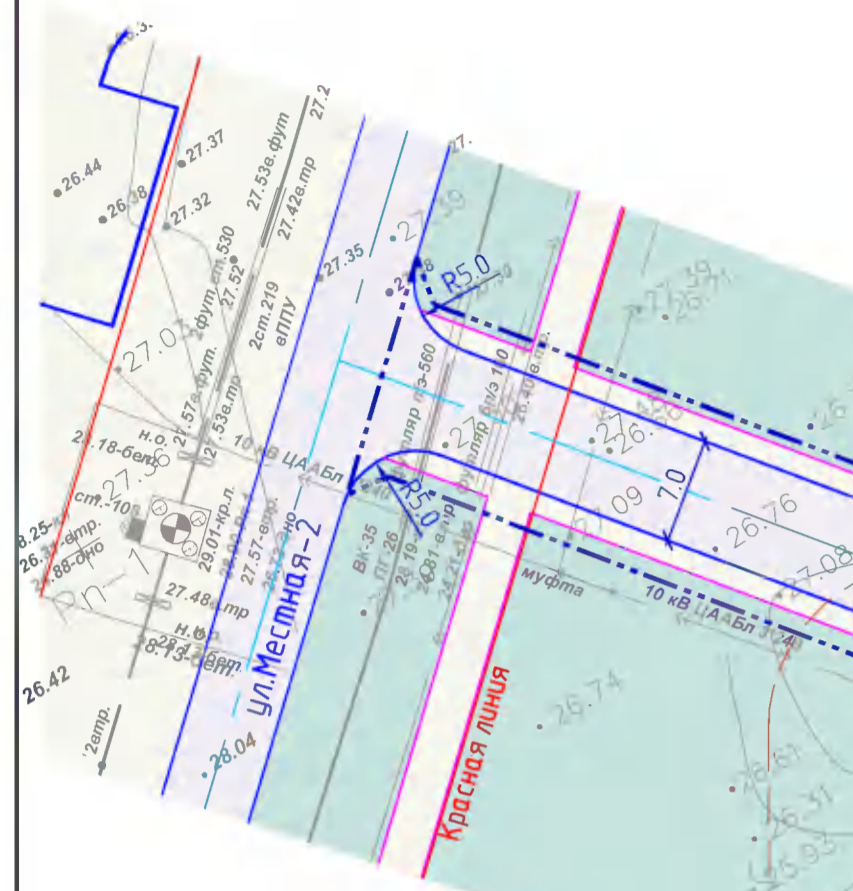


Ведомость жилых и общественных зданий и сооружений

| Номер по плану | Обозначение типового проекта | Этажность | Количество | | | | Площадь, м2 | | Строительный объем, м3 | |
|----------------|--------------------------------------|-----------|------------|---------|-----------|---------|-------------|----------|------------------------|----------|
| | | | зданий | квартир | застройки | | общая | | янажде | всего |
| | | | | | здания | всего | здания | всего | | |
| 1 | Размещаемый дом № 1 | 13 | 1 | 192 | 1243.62 | 1243.62 | 13706.48 | 13706.48 | 51843.82 | 51843.82 |
| 2 | Размещаемый дом № 2 | 13 | 1 | 192 | 1244.40 | 1244.40 | 13706.48 | 13706.48 | 51843.82 | 51843.82 |
| 3 | Подземная стоянка на 166 машино-мест | 1 | 1 | - | - | 4195.20 | 4195.20 | 4185.57 | 13536.23 | 13536.23 |

Ведомость площадок различного назначения

| Поз. | Наименование площадок | Удельный размер площадок м2/чел. | Количество, м2 | |
|------|---|----------------------------------|----------------|------------|
| | | | по расчёту | по проекту |
| | Количество жителей | 30м2 Скварт. на 1 чел. | 645 чел. | 645 чел. |
| ИП | Для игр детей дошкольного и младшего школьного возраста | 0.7 | 451,5 | 482,6 |
| ПО | Для отдыха взрослого населения | 0.1 | 64,5 | 64,6 |
| СП | Для занятий физкультурой | 1.5 | 967,5 | 969,0 |
| ХП,М | Для хозяйственных целей | 0.3 | 193,5 | 194,0 |



- Примечания:
- Количество жителей определено согласно табл.5 Местных нормативов градостроительного проектирования г.Ханты-Мансийска (Решение думы города Ханты-Мансийска от 28.11.2016г. N 41-VI РД) из расчёта 30м2 общей площади квартир на одного человека.
 - Расчёт площадок различного назначения выполнен согласно табл.39 Местных нормативов градостроительного проектирования г.Ханты-Мансийска.
 - Выгул собак планируется на площадках в границах территории общего пользования микрорайона согласно ч.3 статьи 23 Правил землепользования и застройки территории города Ханты-Мансийска. (Решение думы города Ханты-Мансийска от 26.09.2008г. N 590)
 - Количество стояночных мест для жителей определено из расчёта не менее 1м/место на 1 квартиру. Требуется 192+192=384 м/мест. Размещено 384 м/места, в т.ч. на открытых площадках 218 м/мест, в подземной стоянке - 166 м/мест. Для МГН выделено 40 м/мест, не менее 10% от общего числа размещенных м/мест, в т.ч. 5% с габаритами 3,6х6м - для инвалидов-колясочников.
 - Процент застройки земельного участка жилыми домами не превышает 25%: $(1243,62+1244,40)/17007*100=14,6\%$, где 1243,62+1244,40 м - площадь застройки домов, 17007 м - площадь земельного участка.
 - Процент застройки участка для подземной стоянки (вспомогательный вид использования земельного участка - "обслуживание автотранспорта") согласно ПЗЗ не подлежит установлению.
 - Разбивка осей комплекса дана от разбивочного базиса, совпадающего с осью "А" дома № 1. Разбивочный базис задан точкой т.1 (на пересечении осей "А" и "1") в направлении точки т.2 (на пересечении осей "А" и "4"). Координаты указанных точек соответствуют координатной системе г.Омска. Все линейные размеры даны в метрах. Для справки даны координаты точек пересечений оси "А" дома №2 с осями "1" и "4".

Условные обозначения:
 - - - - - Граница землепользования (землевладения)
 - - - - - Условная граница благоустройства

СОГЛАСОВАНО

Взам. инв. N

Подпись и дата

Име. N подл.

| | | | | |
|---|---------|--------|---------|--------------------------|
| 2021-16-ПЗУ.ГЧ | | | | |
| Жилой комплекс с подземной автостоянкой по ул.Георгия Величко №11 в г.Ханты-Мансийске | | | | |
| Изм. | Кол.уч. | Лист | №док. | Подп. |
| Разработал | Савчук | 07.21 | | |
| Проверил | Михеев | 07.21 | | |
| ГАП | Мальцев | 07.21 | | |
| Н.контроль | Михеев | 07.21 | | |
| Схема планировочной организации земельного участка | | | М 1:500 | АРХИТЕКТУРНАЯ МАСТЕРСКАЯ |
| Стадия | Лист | Листов | | |
| П | 1 | 1 | | |

Ведомость наружной отделки

| N | ЭЛЕМЕНТЫ ФАСАДА | ВИД ОТДЕЛКИ | ОБРАЗЕЦ МАТЕРИАЛА | КОЛЕР | ПРИМЕЧАНИЕ |
|------|---|--|-------------------|----------|------------|
| 1 | Цоколь здания | Облицовка керамогранитом | | RAL 7037 | |
| 2 | Стенки крылец, прямков, спусков | Облицовка керамогранитом | | RAL 7037 | |
| 3.1 | Стены наружные | Навесная фасадная система. Облицовка керамогранитом | | RAL 7037 | |
| 3.2 | | | | RAL 1011 | |
| 3.3 | | | | RAL 1002 | |
| 3.4 | | | | RAL 7035 | |
| 3.5 | | | | RAL 9010 | |
| 4.1 | Наружные стены внутри переходных балконов | Навесная фасадная система. Облицовка металлическими линейными панелями с заводской порошковой окраской | | RAL 7045 | |
| 4.2 | Наружные стены внутри лоджий и балконов квартир | | | RAL 9010 | |
| 5 | Покрытие крылец, спусков, плит входов | Керамический гранит с шероховатой антискользящей поверхностью | | RAL 7045 | |
| 6 | Двери, фрамуги металлические | Порошковое покрытие в заводских условиях | | RAL 7045 | |
| 7 | Окна | Профиль ПВХ | | Белый | |
| 8 | Остекление лоджий | Профиль ПВХ | | Белый | |
| 9 | Откосы, сливы окон, торцы плит лоджий со сплошным остеклением | Оцинкованные металлические доборные элементы навесной фасадной системы с заводской порошковой окраской | | RAL 7045 | |
| 10 | Решетки жалюзиные | Порошковая окраска в заводских условиях | | RAL 7045 | |
| 11 | | | | | |
| 12 | Ограждение кровли, металлические лестницы | Пентафталева эмаль ПФ-115 | | RAL 7045 | |
| 13 | Ограждение крылец, спусков, переходных балконов | Пентафталева эмаль ПФ-115 | | RAL 1011 | |
| 14 | Металлические колонны | Пентафталева эмаль ПФ-115 | | RAL 1011 | |
| 17.1 | Кирпичные ограждения внутри переходных балконов | Облицовка металлическими линейными панелями с заводской порошковой окраской | | RAL 7045 | |
| 17.2 | Кирпичные ограждения внутри лоджий | | | RAL 9010 | |

Ведомость рабочих чертежей

| Лист | Наименование | Примечание |
|------|--|------------|
| 1 | Общие данные. Ведомость отделки фасадов | |
| 2 | Фасад 1-4 | |
| 3 | Фасад 4-1 | |
| 4 | Фасад А-В. Фасад В-А | |
| 5 | Схема наружной подсветки фасада 1-4 | |
| 6 | Схема наружной подсветки фасада 4-1 | |
| 7 | Схема наружной подсветки фасадов А-В и В-А | |

Требования по отделке фасада

- Отделка фасадов производится по негорючему утеплителю из минераловатных плит толщиной 200 мм в навесной фасадной системе, с облицовкой керамогранитными плитами и линейными панелями.
- Система вентилируемого фасада должна иметь Техническое свидетельство на применение в строительстве с классом пожарной опасности К0.
- Колера краски и остальных покрытий приняты по каталогу цветов "RAL Classic". Образцы материалов отделки фасадов согласовать с проектировщиками.

Требования по подсветке фасадов

- Подсветка фасадов жилых домов в ночное время представлена в рамках концепции освещения микрорайона "Иртыш-2".
- Подсветка фасадов жилых домов №1,2 в ночное время осуществляется светодиодной точечной подсветкой простенков фасадов (свечение многоцветное, плавно меняющее цвет), линейной подсветкой переходных балконов и входов в подъезды (цвет свечения дневной белый). Схемы наружного освещения домов смотреть на листах 5, 6, 7, типы светильников смотреть на листе 7, 2021-16-ЦРФ1.

2021-16 -ЦРФ1

Жилой комплекс с подземной автостоянкой по ул. Георгия Величко №11 в г. Ханты-Мансийске

Жилой дом № 1,2

| Изм. | Кол. уч. | Лист | № док. | Подп. | Дата |
|------------|----------|------|--------|----------------|-------|
| Разработал | Летова | | | <i>Летова</i> | 08.21 |
| Рук. гр. | Ушакова | | | <i>Ушакова</i> | 08.21 |
| Н. контр. | Михеев | | | <i>Михеев</i> | 08.21 |
| ГАП | Мальцев | | | <i>Мальцев</i> | 08.21 |

| Стадия | Лист | Листов |
|--------|------|--------|
| Р | 1 | 7 |

Общие данные. Ведомость наружной отделки



АРХИТЕКТУРНАЯ МАСТЕРСКАЯ



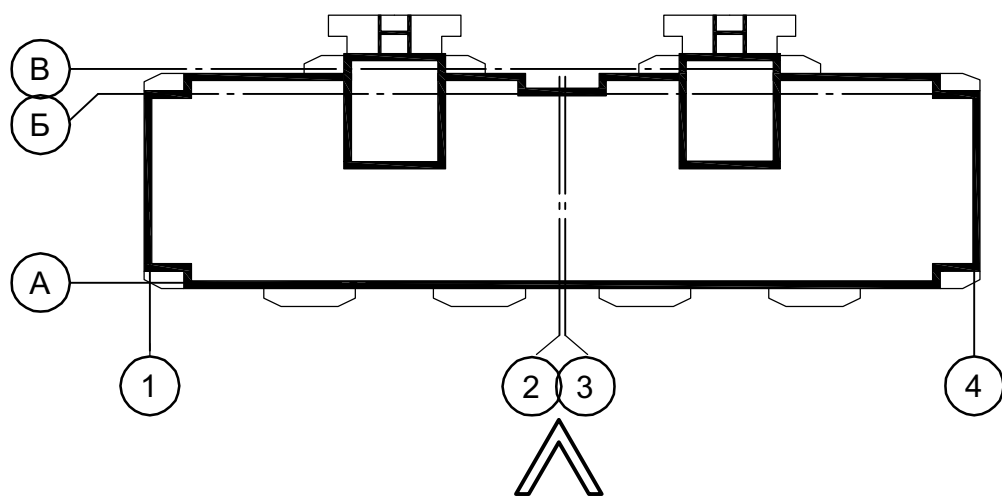
1

2

3

4

Компоновочная схема



1. Блоки наружные кондиционеров устанавливаются собственниками квартир в соответствии с указанными на фасаде местами.

| | | | | | | | | | |
|------------|----------|-------|--------|-------|-------|--|--------|------|--------|
| | | | | | | 2021-16 - ЦРФ 1 | | | |
| | | | | | | Жилой комплекс с подземной автостоянкой по ул. Георгия Величко №11 в г. Ханты-Мансийске | | | |
| Изм. | Кол. уч. | Лист | № док. | Подп. | Дата | Жилой дом № 1 | Стадия | Лист | Листов |
| Разработал | Летова | Чудов | | | 08.21 | | Р | 2 | |
| Рук. гр. | Ушакова | | | | 08.21 | Фасад 1-4 | | | |
| Н. контр. | Михеев | | | | 08.21 | | | | |
| ГАП | Мальцев | | | | 08.21 | | | | |

Копировано

Логосовано

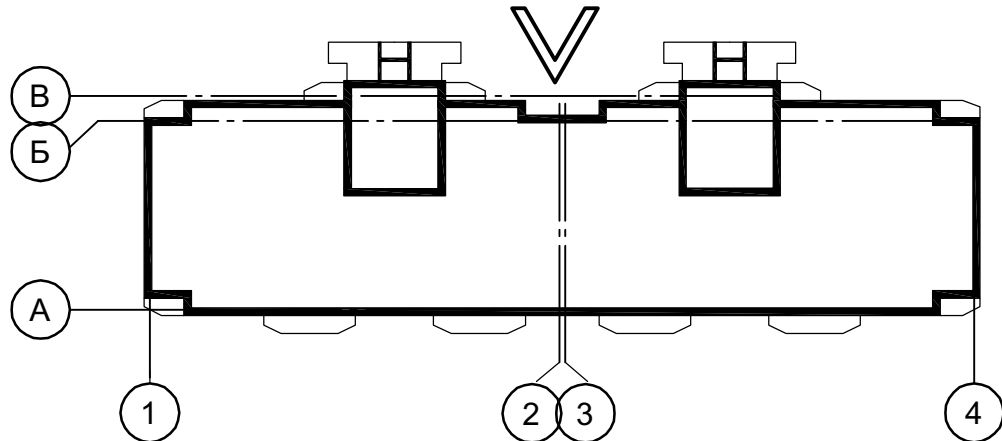
Взам. инв. №

Подп. и дата

Инв. № подл.



Компоновочная схема



| | | | | | | | | | |
|------------|----------|-------|--------|-------|-------|--|--------|------|--------|
| | | | | | | 2021-16 - ЦРФ 1 | | | |
| | | | | | | Жилой комплекс с подземной автостоянкой по ул. Георгия Величко №11 в г. Ханты-Мансийске | | | |
| Изм. | Кол. уч. | Лист | № док. | Подп. | Дата | Жилой дом № 1 | Стадия | Лист | Листов |
| Разработал | Летова | Чудов | | | 08.21 | | Р | 3 | |
| Рук. гр. | Ушакова | | | | 08.21 | Фасад 4-1 | | | |
| Н. контр. | Михеев | | | | 08.21 | | | | |
| ГАП | Мальцев | | | | 08.21 | | | | |

Копирован

Логосовано

Взам. инв. №

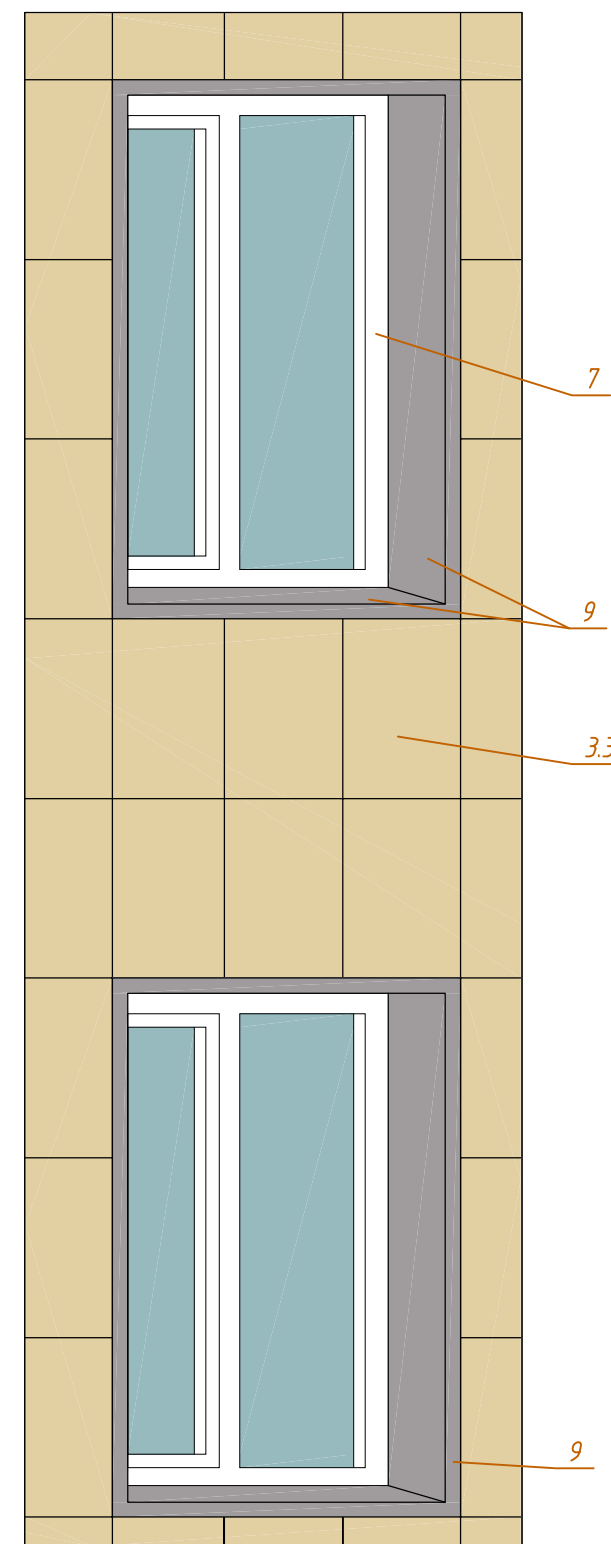
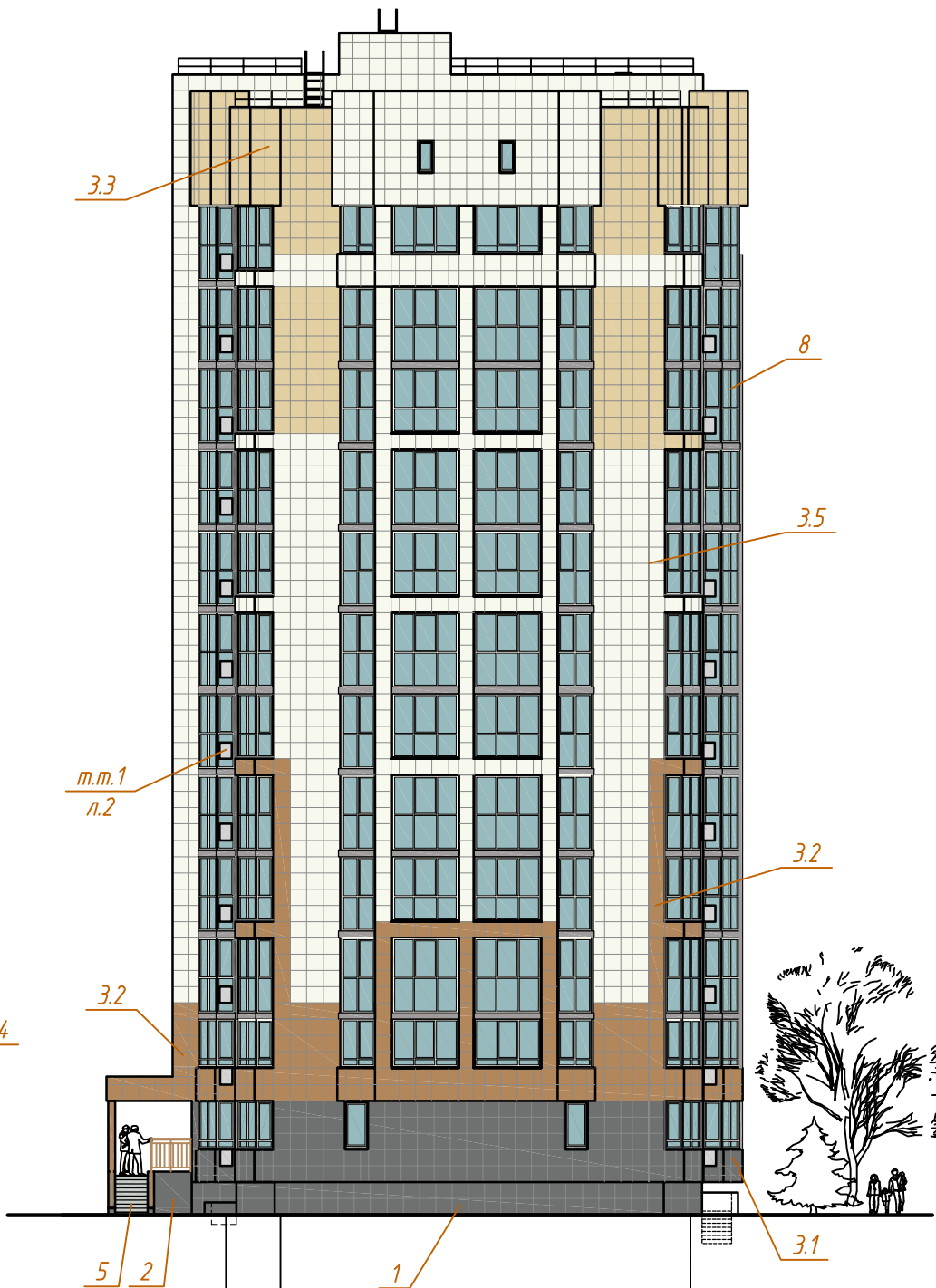
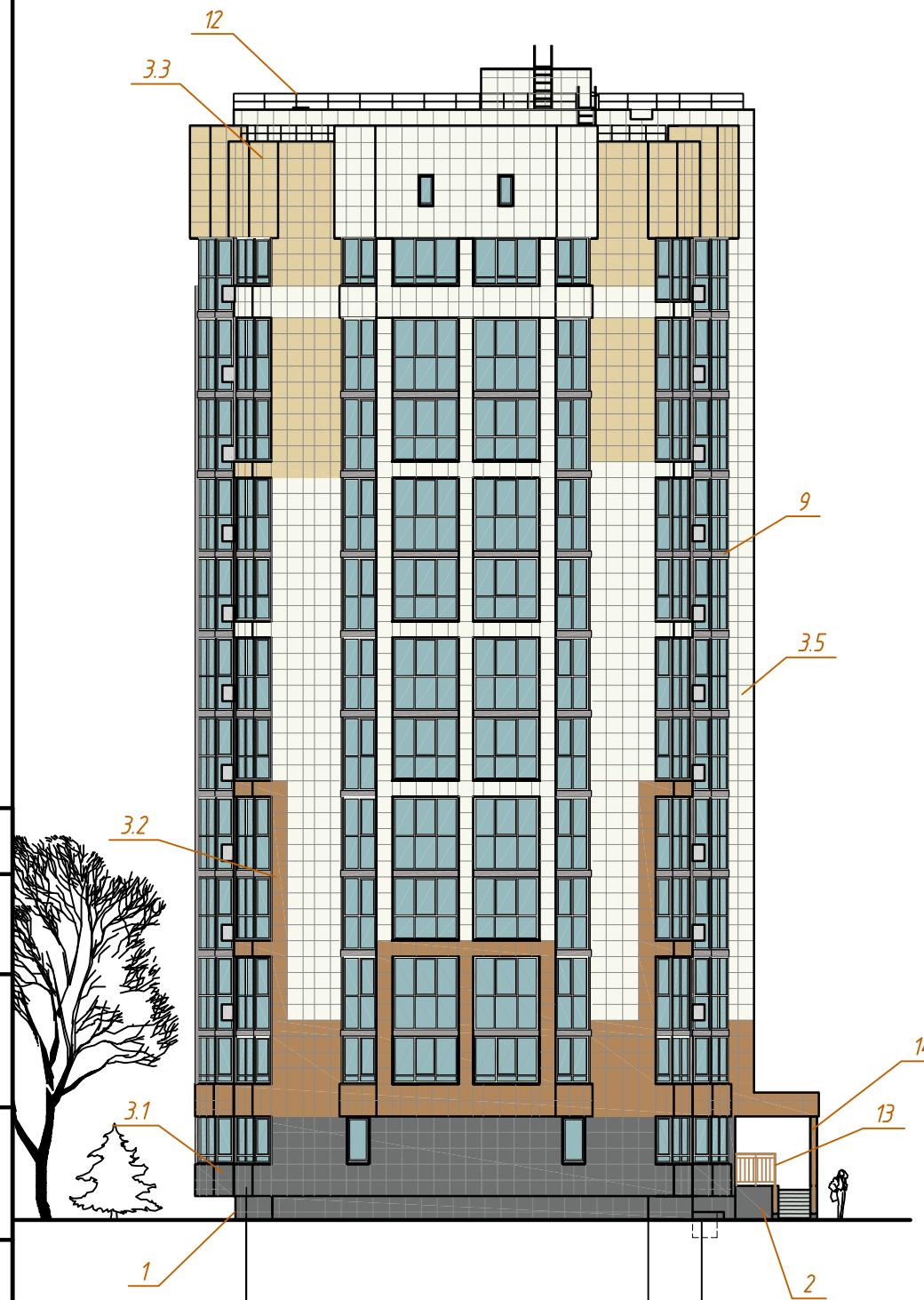
Подп. и дата

Инв. № подл.

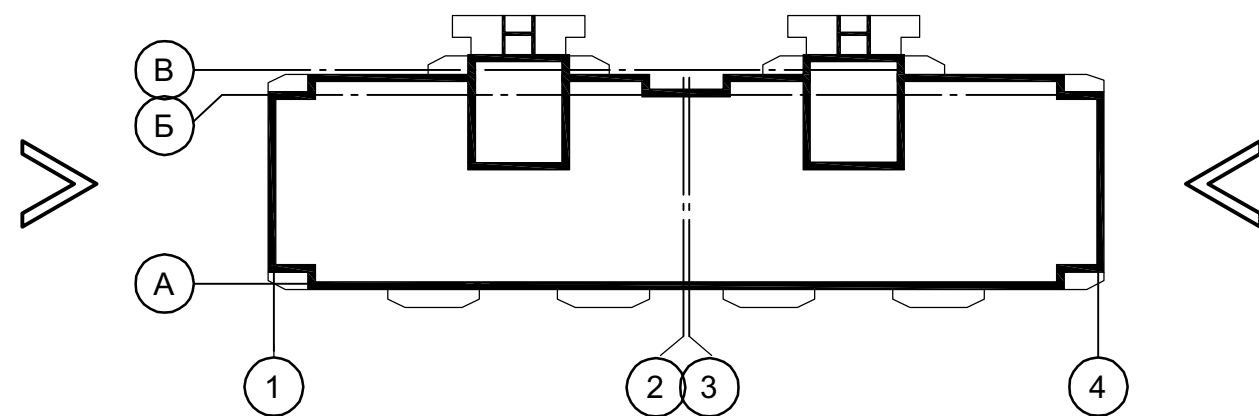
Фасад А-В

Фасад В-А

Фрагмент фасада 1



Компоновочная схема



| Изм. | Кол. уч. | Лист | № док. | Подп. | Дата |
|------------|----------|------|--------|-------|-------|
| Разработал | Летова | Челю | | | 08.21 |
| Рук. гр. | Ушакова | | | | 08.21 |
| Н. контр. | Михеев | | | | 08.21 |
| ГАП | Мальцев | | | | 08.21 |

2021-16 -ЦРФ 1

Жилой комплекс с подземной автостоянкой по ул. Георгия Величко №11 в г. Ханты-Мансийске

Жилой дом № 1

Фасад А-В. Фасад В-А

| Стадия | Лист | Листов |
|--------|------|--------|
| Р | 4 | |



Логласовано

Взам. инв. №

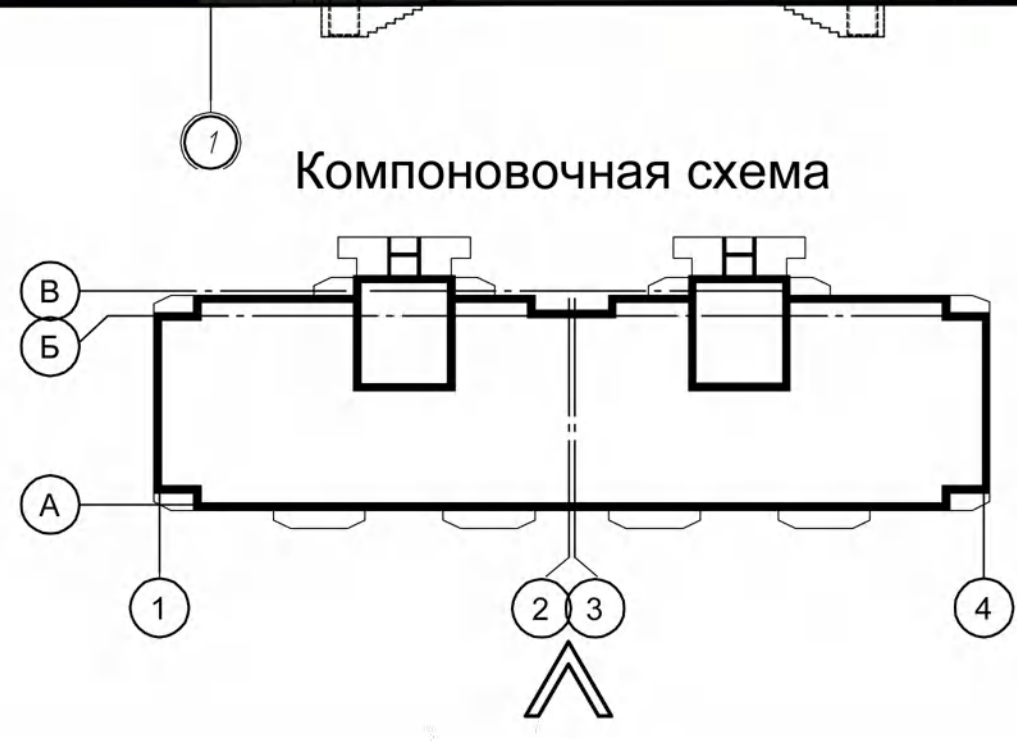
Подп. и дата

Инв. № подл.



Согласовано


| | | |
|--------------|--------------|--------------|
| Инв. № подл. | Подп. и дата | Взам. инв. № |
| | | |

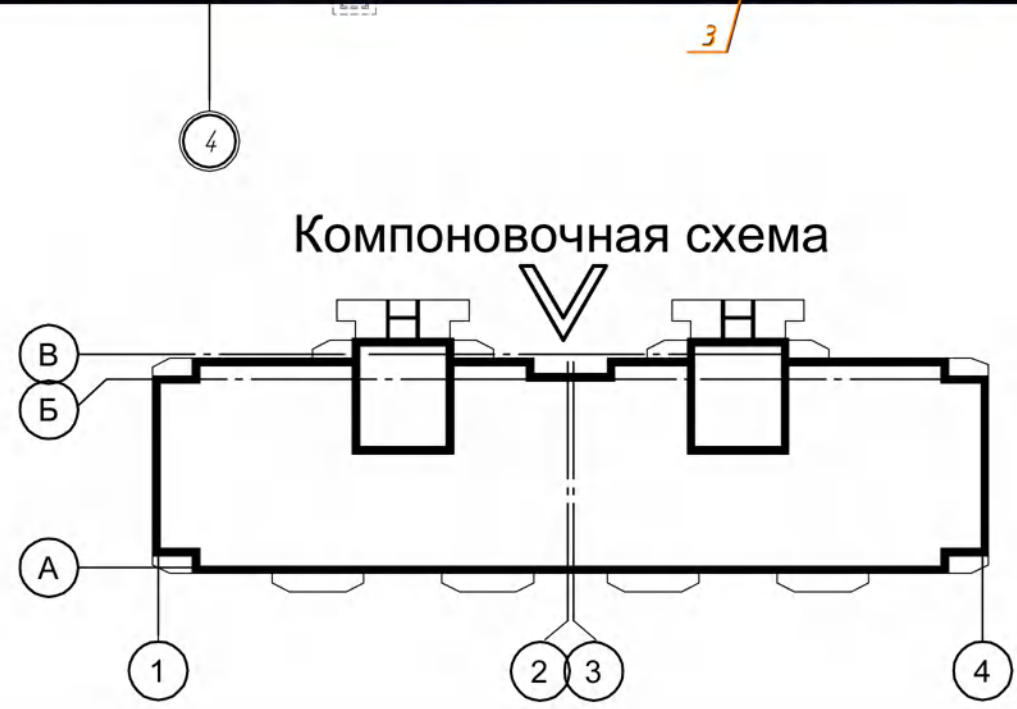


Компоновочная схема

1. Данный лист см. с листами 1, 6, 7.
2. Примечания по наружной подсветке см. л. 1
3. Условные обозначения к подсветке фасадов см. лист 7.

| Изм. | Кол. уч. | Лист | № док. | Подп. | Дата |
|------------|----------|------|--------|----------------|-------|
| Разработал | Летова | | | <i>Летова</i> | 08.21 |
| Рук. гр. | Ушакова | | | <i>Ушакова</i> | 08.21 |
| Н. контр. | Михеев | | | <i>Михеев</i> | 08.21 |
| ГАП | Мальцев | | | <i>Мальцев</i> | 08.21 |

| | | |
|--|-------------|--|
| 2021-16 - ЦРФ 1 | | |
| Жилой комплекс с подземной автостоянкой по ул. Георгия Величко №11 в г. Ханты-Мансийске | | |
| Жилой дом № 1 | Стадия Р | Лист 5 |
| Схема наружной подсветки фасада 1-4 | |  АМА АРХИТЕКТУРНАЯ МАСТЕРСКАЯ |



1. Данный лист см. с листами 1, 5, 7.
2. Примечания по наружной подсветке см. л. 1
3. Условные обозначения к подсветке фасадов см. лист 7.

| Изм. | Кол. уч. | Лист | № док. | Подп. | Дата |
|------------|----------|------|--------|----------------|-------|
| Разработал | Летова | | | <i>Летова</i> | 08.21 |
| Рук. гр. | Ушакова | | | <i>Ушакова</i> | 08.21 |
| Н. контр. | Михеев | | | <i>Михеев</i> | 08.21 |
| ГАП | Мальцев | | | <i>Мальцев</i> | 08.21 |

| | | |
|--|-------------|-------------------------------------|
| 2021-16 -ЦРФ1 | | |
| Жилой комплекс с подземной автостоянкой по ул. Георгия Величко №11 в г. Ханты-Мансийске | | |
| Жилой дом № 1 | Стадия Р | Лист 6 |
| Схема наружной подсветки фасада 4-1 | | АМА АРХИТЕКТУРНАЯ МАСТЕРСКАЯ |

Логосовано
 Инв. № подл.
 Подп. и дата
 Взам. инв. №

Фасад А-В

Фасад В-А



Условные обозначения к подсветке фасадов:

Тип светильника №1 – архитектурный светильник точечный круглый 12V, 5 Вт, цвет свечения – многоцветный, плавно меняющий цвета, IP67;

Тип светильника №2 – архитектурный светильник линейный 8 Вт, 220 В, цвет свечения дневной белый, IP65;

Тип светильника №3 – архитектурный светильник точечный круглый 8 Вт, 220 В, цвет свечения – дневной белый, IP65.

Логласовано

Взам. инв. №

Подп. и дата

Инв. № подл.

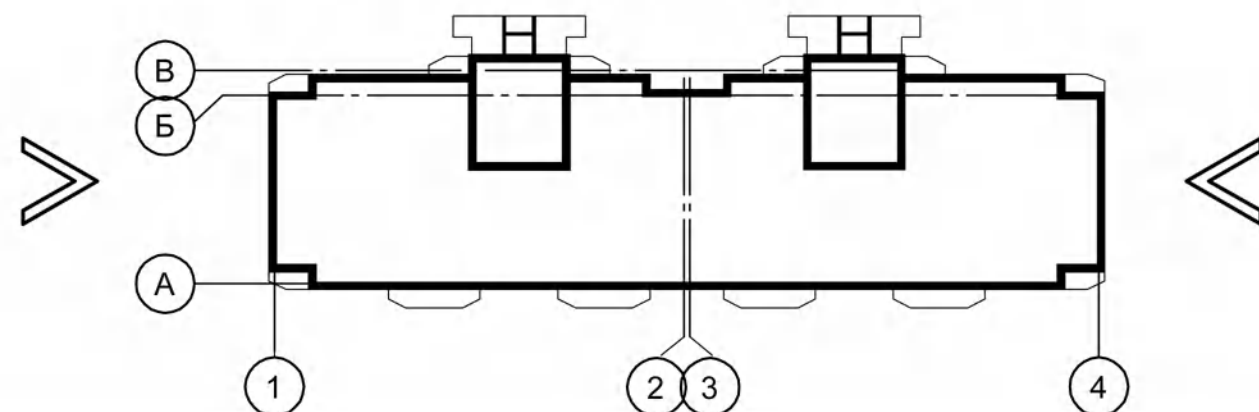
А

Б В

В Б

А

Компоновочная схема



1. Данный лист см. с листами 1, 5, 6.
2. Примечания по наружной подсветке см. л. 1
3. Схемы наружной подсветки домов №1 и №2 аналогичны.

2021-16 -ЦРФ 1

Жилой комплекс с подземной автостоянкой по ул. Георгия Величко №11 в г. Ханты-Мансийске

Жилой дом № 1

| Изм. | Кол. уч. | Лист | № док. | Подп. | Дата | Стадия | Лист | Листов |
|------------|----------|------|--------|----------------|-------|--------|------|--------|
| Разработал | Летова | | | <i>Летова</i> | 08.21 | Р | 7 | |
| Рук. гр. | Ушакова | | | <i>Ушакова</i> | 08.21 | | | |
| Н. контр. | Михеев | | | <i>Михеев</i> | 08.21 | | | |
| ГАП | Мальцев | | | <i>Мальцев</i> | 08.21 | | | |

Схема наружной подсветки фасадов А-В и В-А

Ведомость наружной отделки

| N | ЭЛЕМЕНТЫ ФАСАДА | ВИД ОТДЕЛКИ | ОБРАЗЕЦ МАТЕРИАЛА | КОЛЕР | ПРИМЕЧАНИЕ |
|------|---|--|-------------------|----------|------------|
| 1 | Цоколь здания | Облицовка керамогранитом | | RAL 7037 | |
| 2 | Стенки крылец, прямков, спусков | Облицовка керамогранитом | | RAL 7037 | |
| 3.1 | Стены наружные | Навесная фасадная система. Облицовка керамогранитом | | RAL 7037 | |
| 3.2 | | | | RAL 1011 | |
| 3.3 | | | | RAL 1002 | |
| 3.4 | | | | RAL 7035 | |
| 3.5 | | | | RAL 9010 | |
| 4.1 | Наружные стены внутри переходных балконов | Навесная фасадная система. Облицовка металлическими линейными панелями с заводской порошковой окраской | | RAL 7045 | |
| 4.2 | Наружные стены внутри лоджий и балконов квартир | | | RAL 9010 | |
| 5 | Покрытие крылец, спусков, плит входов | Керамический гранит с шероховатой антискользящей поверхностью | | RAL 7045 | |
| 6 | Двери, фрамуги металлические | Порошковое покрытие в заводских условиях | | RAL 7045 | |
| 7 | Окна | Профиль ПВХ | | Белый | |
| 8 | Остекление лоджий | Профиль ПВХ | | Белый | |
| 9 | Откосы, сливы окон, торцы плит лоджий со сплошным остеклением | Оцинкованные металлические доборные элементы навесной фасадной системы с заводской порошковой окраской | | RAL 7045 | |
| 10 | Решетки жалюзиные | Порошковая окраска в заводских условиях | | RAL 7045 | |
| 11 | | | | | |
| 12 | Ограждение кровли, металлические лестницы | Пентафталева эмаль ПФ-115 | | RAL 7045 | |
| 13 | Ограждение крылец, спусков, переходных балконов | Пентафталева эмаль ПФ-115 | | RAL 1011 | |
| 14 | Металлические колонны | Пентафталева эмаль ПФ-115 | | RAL 1011 | |
| 17.1 | Кирпичные ограждения внутри переходных балконов | Облицовка металлическими линейными панелями с заводской порошковой окраской | | RAL 7045 | |
| 17.2 | Кирпичные ограждения внутри лоджий | | | RAL 9010 | |

Ведомость рабочих чертежей

| Лист | Наименование | Примечание |
|------|---|------------|
| 1 | Общие данные. Ведомость отделки фасадов | |
| 2 | Фасад 1-4 | |
| 3 | Фасад 4-1 | |
| 4 | Фасад А-В. Фасад В-А | |
| | | |
| | | |
| | | |

Требования по отделке фасада

- Отделка фасадов производится по негорючему утеплителю из минераловатных плит толщиной 200 мм в навесной фасадной системе, с облицовкой керамогранитными плитами и линейными панелями.
 - Система вентилируемого фасада должна иметь Техническое свидетельство на применение в строительстве с классом пожарной опасности К0.
 - Колера краски и остальных покрытий приняты по каталогу цветов "RAL Classic".
- Образцы материалов отделки фасадов согласовать с проектировщиками.

Требования по подсветке фасадов

- Подсветка фасадов жилых домов в ночное время представлена в рамках концепции освещения микрорайона "Иртыш-2".
 - Подсветка фасадов жилых домов №1,2 в ночное время осуществляется светодиодной точечной подсветкой простенков фасадов (свечение многоцветное, плавно меняющее цвет), линейной подсветкой переходных балконов и входов в подъезды (цвет свечения дневной белый).
- Схемы наружного освещения домов смотреть на листах 5, 6, 7, типы светильников смотреть на листе 7, 2021-16-ЦРФ1.

2021-16 -ЦРФ2

Жилой комплекс с подземной автостоянкой
по ул. Георгия Величко №11 в г. Ханты-Мансийске

Жилой дом № 2

| Изм. | Кол. уч. | Лист | № док. | Подп. | Дата |
|------------|----------|------|--------|----------------|-------|
| Разработал | Летова | | | <i>Летова</i> | 08.21 |
| Рук. гр. | Ушакова | | | <i>Ушакова</i> | 08.21 |
| Н. контр. | Михеев | | | <i>Михеев</i> | 08.21 |
| ГАП | Мальцев | | | <i>Мальцев</i> | 08.21 |

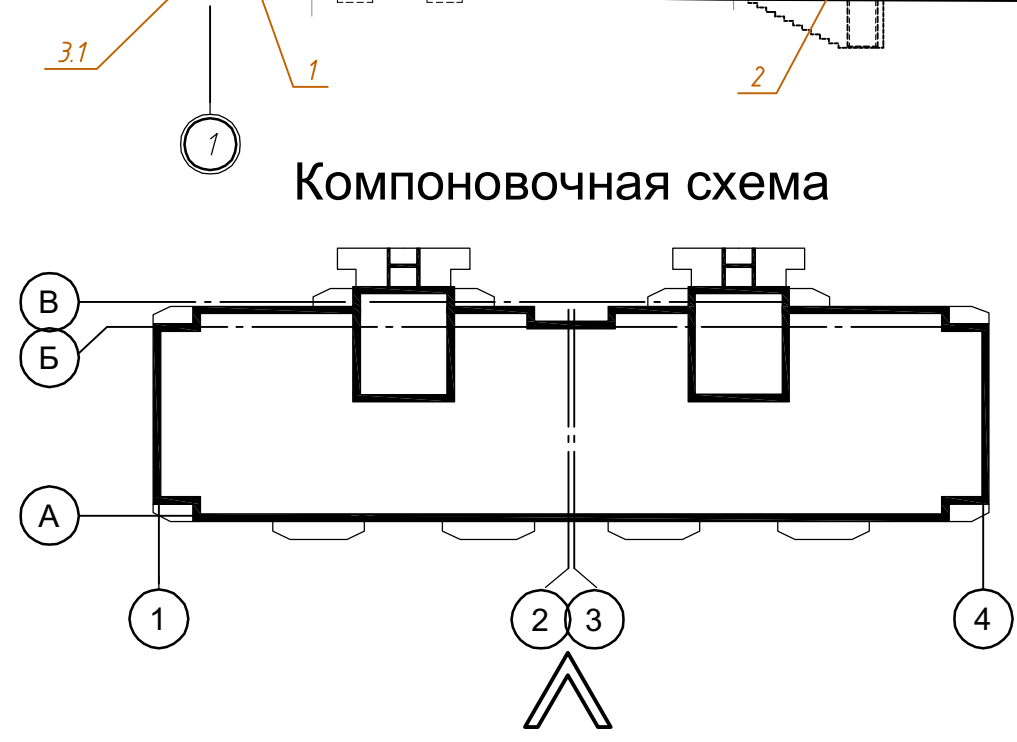
Общие данные. Ведомость наружной отделки

| Стадия | Лист | Листов |
|--------|------|--------|
| Р | 1 | 4 |

МА
АРХИТЕКТУРНАЯ МАСТЕРСКАЯ



Логласовано
 Взам. инв. №
 Подп. и дата
 Инв. № подл.



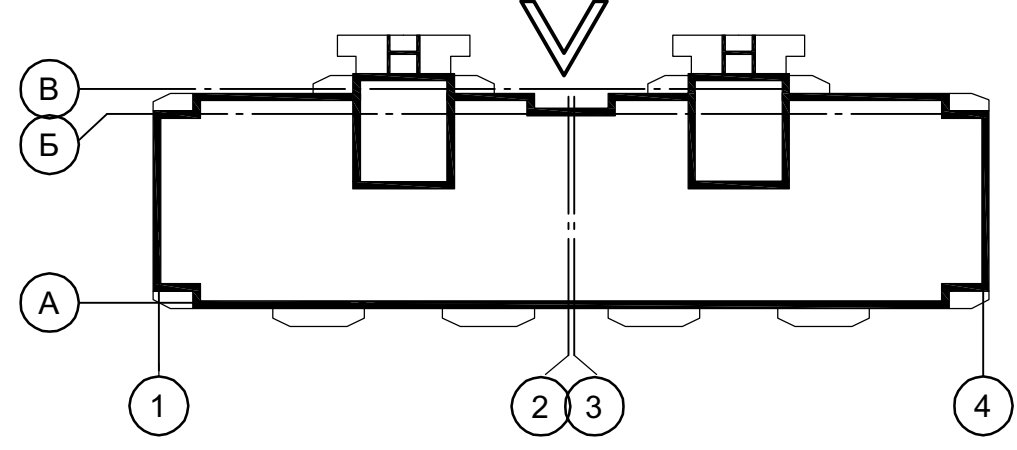
Компоновочная схема

1. Блоки наружные кондиционеров устанавливаются собственниками квартир в соответствии с указанными на фасаде местами.

| | | | | | | | | | |
|------------|----------|-------|--------|-------|-------|--|--------|------|--------|
| | | | | | | 2021-16 -ЦРФ2 | | | |
| | | | | | | Жилой комплекс с подземной автостоянкой по ул. Георгия Величко №11 в г. Ханты-Мансийске | | | |
| Изм. | Кол. уч. | Лист | № док. | Подп. | Дата | Жилой дом № 2 | Стадия | Лист | Листов |
| Разработал | Летова | Чудов | | | 08.21 | | Р | 2 | |
| Рук. гр. | Ушакова | | | | 08.21 | Фасад 1-4 | | | |
| Н. контр. | Михеев | | | | 08.21 | | | | |
| ГАП | Мальцев | | | | 08.21 | | | | |



Компоновочная схема

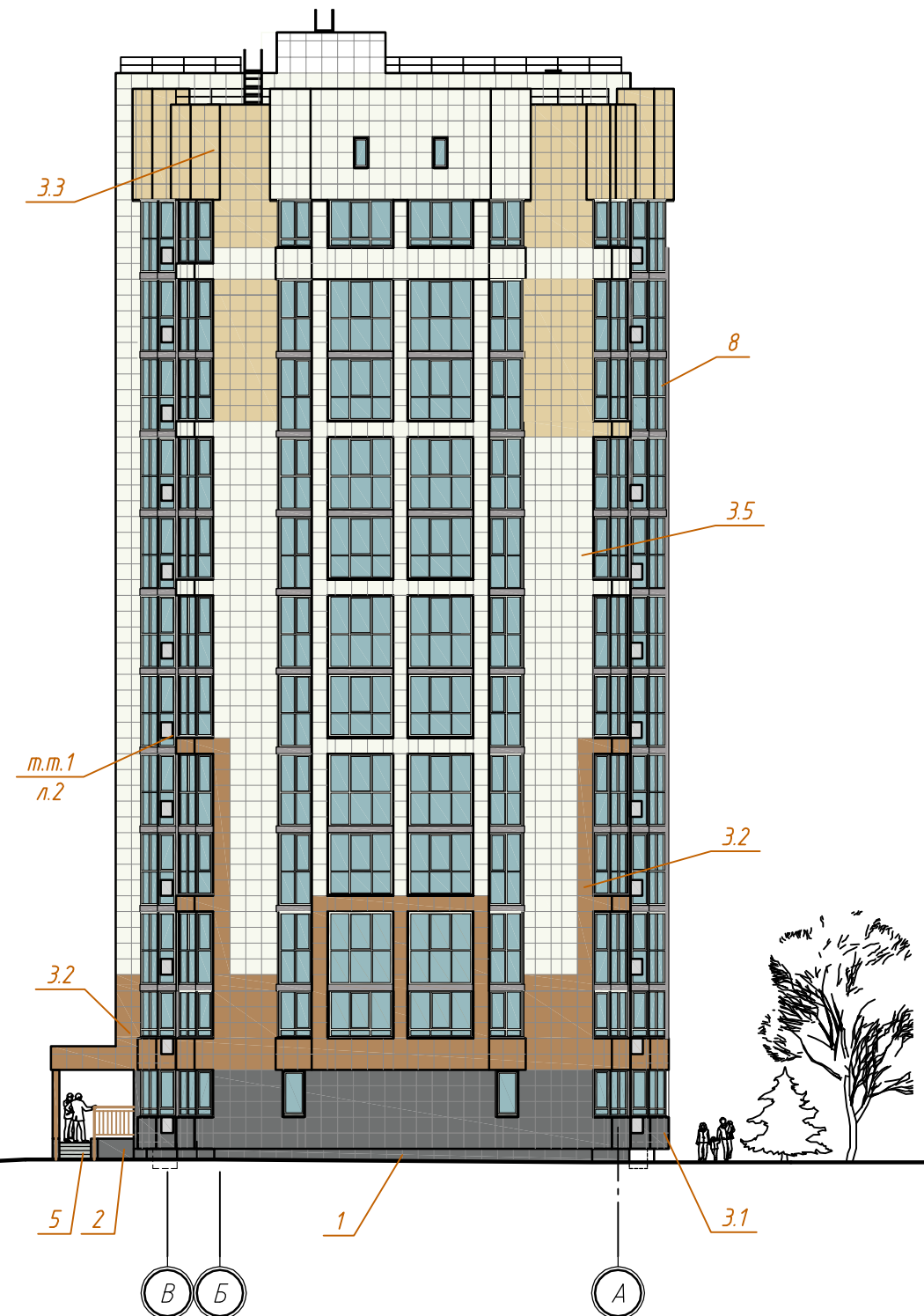
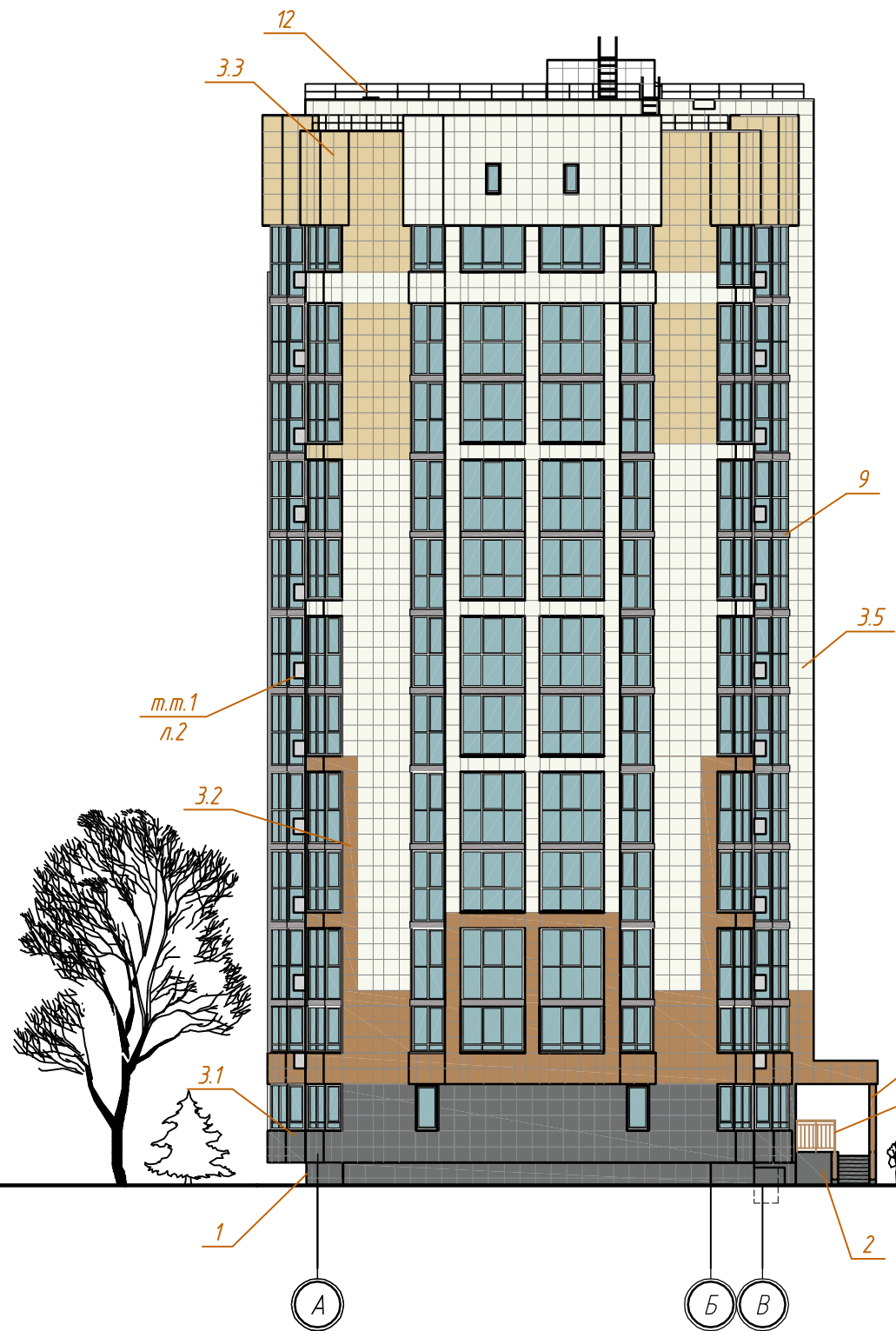


| | | | | | | | | | |
|------------|----------|-------|--------|-------|-------|--|--------|------|--------|
| | | | | | | 2021-16 - ЦРФ 2 | | | |
| | | | | | | Жилой комплекс с подземной автостоянкой по ул. Георгия Величко №11 в г. Ханты-Мансийске | | | |
| Изм. | Кол. уч. | Лист | № док. | Подп. | Дата | Жилой дом № 2 | Стадия | Лист | Листов |
| Разработал | Летова | Чудов | | | 08.21 | | Р | 3 | |
| Рук. гр. | Ушакова | | | | 08.21 | Фасад 4-1 | | | |
| Н. контр. | Михеев | | | | 08.21 | | | | |
| ГАП | Мальцев | | | | 08.21 | | | | |

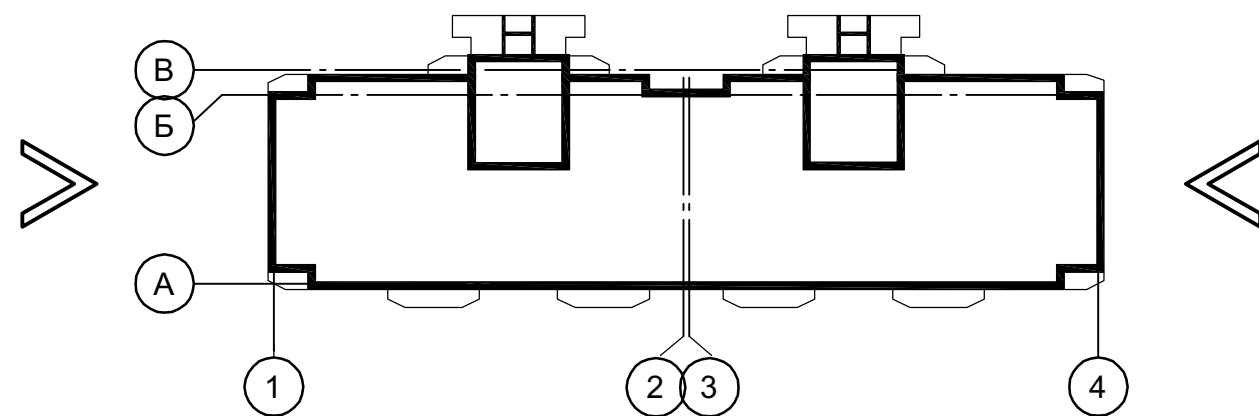
Копировано


Логосовано
 Взам. инв. №
 Подп. и дата
 Инв. № подл.

Фасад А-В



Компоновочная схема



| | | | | | | | | | |
|------------|----------|------|--------|-------|--|----------------------|---|------|--------|
| | | | | | 2021-16 -ЦРФ 2 | | | | |
| | | | | | Жилой комплекс с подземной автостоянкой по ул. Георгия Величко №11 в г. Ханты-Мансийске | | | | |
| Изм. | Кол. уч. | Лист | № док. | Подп. | Дата | Жилой дом № 2 | Стадия | Лист | Листов |
| Разработал | Летова | Челю | | | 08.21 | | Р | 4 | |
| Рук. гр. | Ушакова | | | | 08.21 | Фасад А-В. Фасад В-А |  | | |
| Н. контр. | Михеев | | | | 08.21 | | | | |
| ГАП | Мальцев | | | | 08.21 | | | | |

Логосовано
 Взам. инв. №
 Подп. и дата
 Инв. № подл.

Ведомость рабочих чертежей

| Лист | Наименование | Примечание |
|------|---|------------|
| 1 | Общие данные. Ведомость отделки фасадов | |
| 2 | Фасад 1-17, фасад Л-А | |
| 3 | Фасад 17-1, фасад А-Л | |
| | | |

Ведомость отделки фасадов


| Наружные стены | | | Окна | Слив окон, Фартуки парапетов | Металлические двери, ворота | Металлические ограждения кровли, крылец | Жалюзийные решетки | Покрытие крылец | Водосточные трубы |
|---|----------|-------------|-------------|------------------------------------|--------------------------------|---|-------------------------------|---|-------------------------------------|
| Бетон, затирка неровностей, акриловая фасадная эмаль | | | ПВХ профиль | Оцинкованная сталь | Пентафталевая эмаль ПФ-115 | Пентафталевая эмаль ПФ-115 | Пентафталевая эмаль ПФ-115 | Плитка с шероховатой поверхностью | Оцинкованная сталь с окраской |
| RAL 9003 | RAL 7045 | RAL 7024 | RAL 9003 | - | RAL 7045 | RAL 7045 | RAL 7045 | RAL 7047 | RAL 7045 |
| Белый | Серый | Темно-серый | Белый | Без окраски | Серый | Серый | Серый | Серый | Серый |

Согласовано

Взам. инв. №

Подп. и дата

Инв. № подл.

| 2021-16 -ЦРФ | | | | | |
|---|----------|------------|--------|-------------------|-------|
| Жилой комплекс с подземной автостоянкой по ул. Георгия Величко №11 в г. Ханты-Мансийске | | | | | |
| Изм. | Кол. уч. | Лист | № док. | Подп. | Дата |
| Разработал | | Григорьева | | <i>Григорьева</i> | 08.21 |
| Рук. гр. | | Ушакова | | <i>Ушакова</i> | 08.21 |
| Н. контр. | | Михеев | | <i>Михеев</i> | 08.21 |
| ГАП | | Мальцев | | <i>Мальцев</i> | 08.21 |
| Подземная автостоянка | | | | | |
| Общие данные. Ведомость отделки фасадов | | | | | |
| Стадия | | | Лист | Листов | |
| Р | | | 1 | 3 | |
|  АРХИТЕКТУРНАЯ МАСТЕРСКАЯ | | | | | |

Копировано

43

